



Sciences de l'éducation
et Enseignement

LE MÉTIER D'ENSEIGNANT

SECTION 1

De la classe d'accueil à la 2^{ème} primaire





UNE NOUVELLE FORMATION POUR UN MÉTIER QUI CHANGE

La réforme entend offrir **une formation de haut niveau** pour tous les enseignants afin de contribuer à l'amélioration de notre système éducatif et plus précisément de répondre aux besoins liés à la mise en œuvre du Pacte pour un Enseignement d'Excellence.

Les formations d'enseignants seront organisées en **codiplomation avec l'Université de Mons** permettant ainsi de **renforcer la qualité de la formation initiale des enseignants grâce à la mutualisation d'expériences, d'expertises et de connaissances complémentaires**.

Les formations entendent améliorer l'image de l'enseignant, **renforcer leurs savoirs et savoir-faire** afin de les outiller utilement face à la complexité croissante du métier et aux défis inédits de l'école et de notre société.

L'amélioration des interactions entre la théorie et la pratique et le développement de la recherche en sciences de l'éducation sont les priorités des nouveaux cursus.



CE QUI CHANGE :

Formation de niveau universitaire en 4 ans
(master 60 crédits)

Chevauchement des sections
pour une meilleure transition

Codiplômation avec l'Université de Mons

Test diagnostique de maîtrise de la langue française
(facultatif mais dispensatoire)

Pour des raisons d'ergonomie de lecture, ce texte n'est pas rédigé en écriture inclusive mais il s'adresse néanmoins tant aux hommes qu'aux femmes, ainsi qu'aux personnes non-binaires.

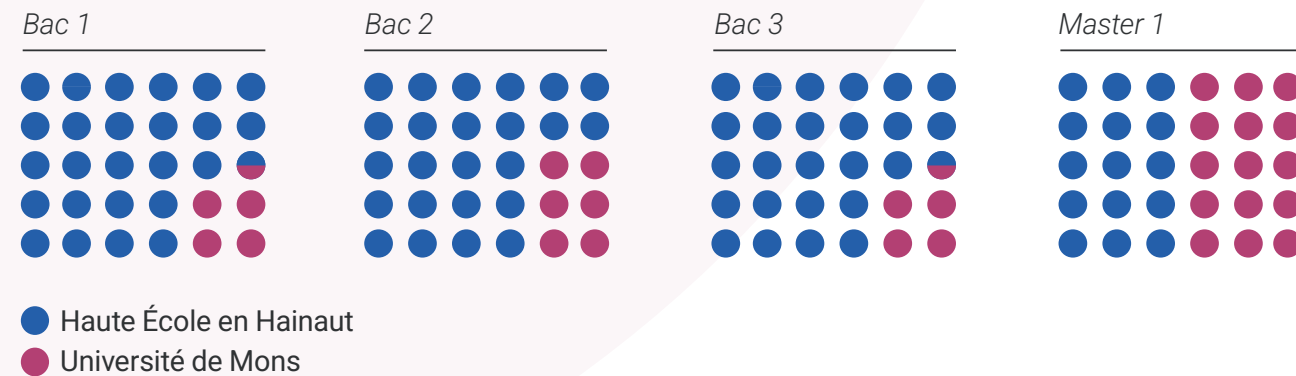
Organisation de la formation

La formation s'organise en deux cycles :

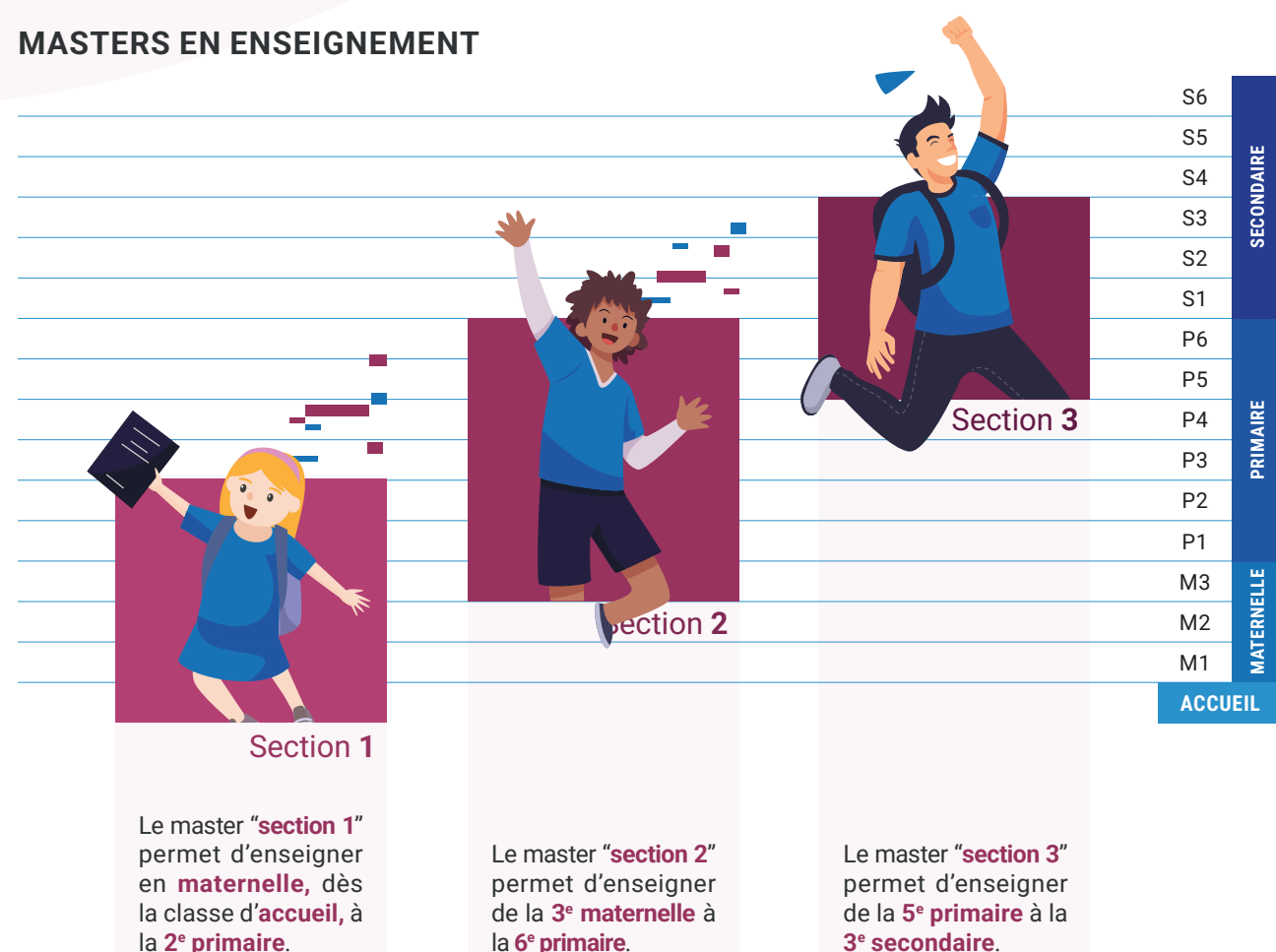
- **Bachelier** (180 crédits/3 ans)
- **Master** (60 crédits/1 an)

Tous les cours sont dispensés dans les locaux de la Haute École en Hainaut.

La Haute École en Hainaut et l'Université de Mons se partagent les enseignements comme suit :



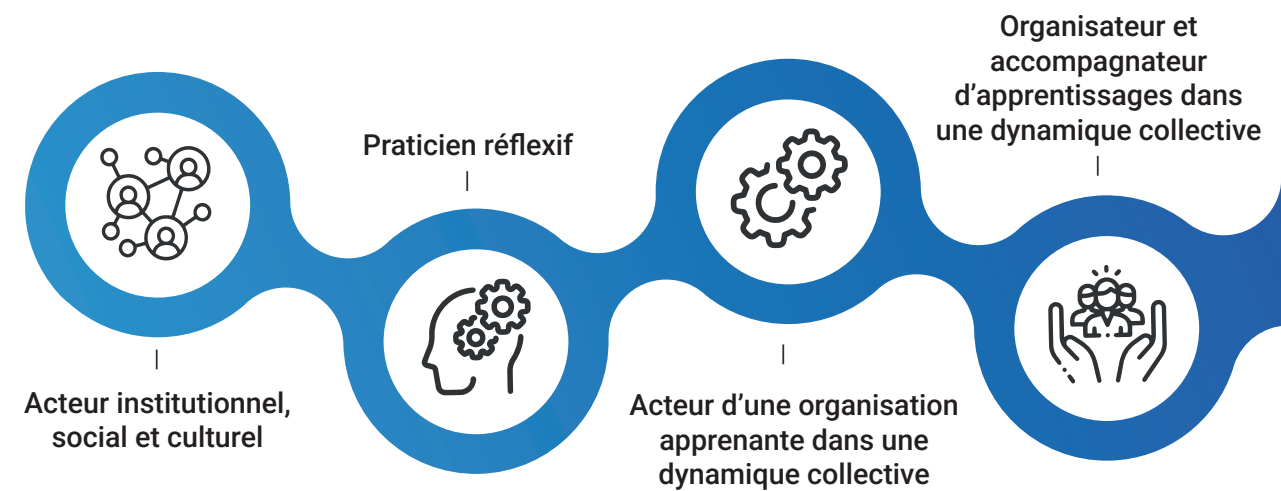
MASTERS EN ENSEIGNEMENT



4 DOMAINES DE COMPÉTENCES

La nouvelle formation repose sur le principe de l'**unicité du métier d'enseignant** quels que soient les âges, les classes, les filières des élèves auxquels il s'adresse.

Le dispositif définit ainsi 4 domaines de compétences génériques.



60 CRÉDITS RÉPARTIS DANS LES 7 AXES DE FORMATION EN BAC 1

AXE 1

Formation disciplinaire, incluant des aspects de la didactique de la discipline ou appliquée à la discipline

31 crédits

AXE 2

Formation à et par la communication

2 crédits

AXE 3

Formation à et par la pratique

8 crédits

AXE 4

Formation didactique et pédagogique

5 crédits

AXE 5

Formation en sciences humaines et sociales

7 crédits

AXE 6

Formation à et par la recherche en éducation et en didactique

2 crédits

AXE 7

Formation visant à la maîtrise orale et écrite de la langue française

5 crédits



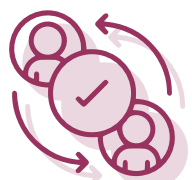
LES POINTS FORTS DE LA FORMATION



Des **activités d'intégration professionnelle** dont des stages dès la première année du bachelier



Un **accompagnement personnalisé** dans le cadre des **activités d'apprentissage** articulant théorie et pratique



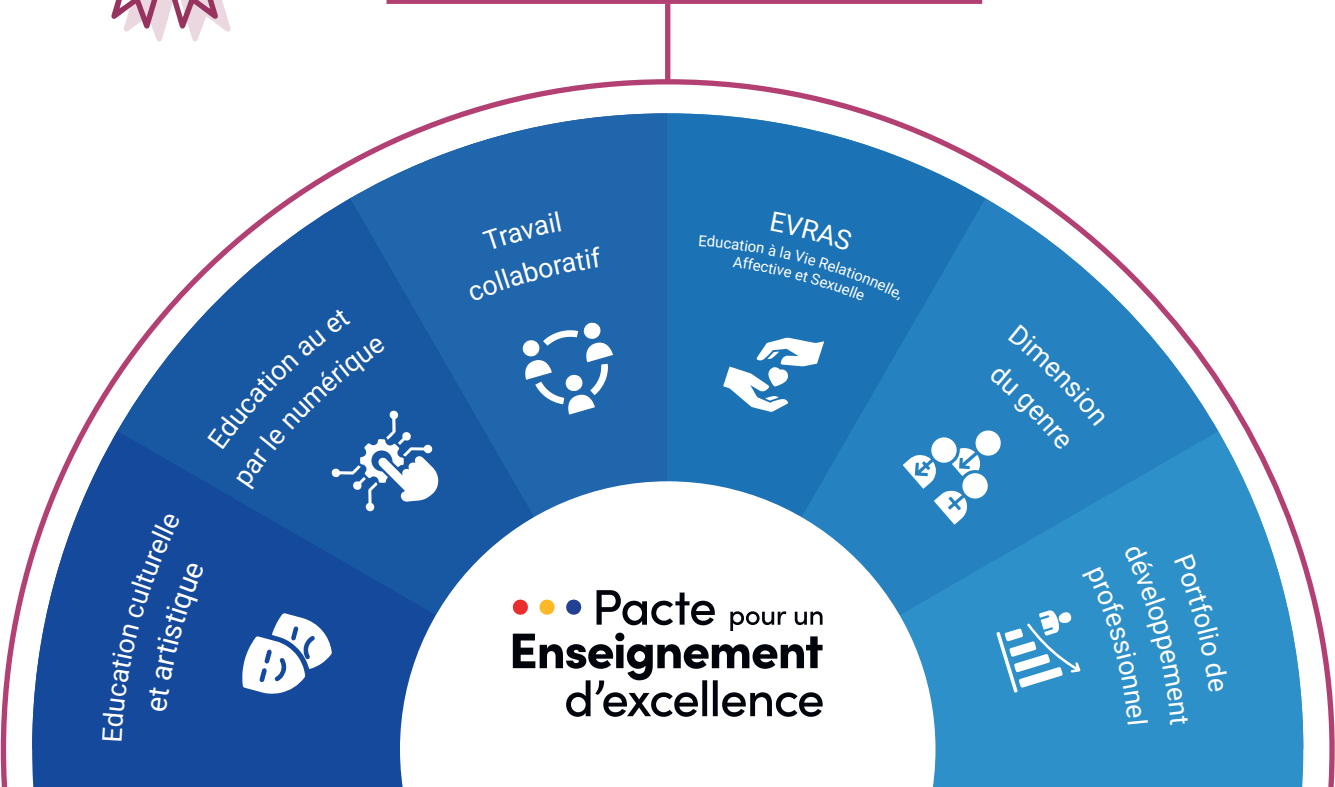
Un enseignement **interactif, flexible** et de **proximité** intégrant les nouvelles technologies



Des **partenariats** avec des **écoles de stage**



Une écolage aux orientations du **Pacte pour un Enseignement d'Excellence**



OFFRE DE FORMATION	TOURNAI	MONS
Master en enseignement section 1	✓	
Master en enseignement section 2	✓	✓
Master en enseignement section 3 Formation artistique : arts plastiques et éducation culturelle et artistique		✓
Master en enseignement section 3 Français et Éducation à la philosophie et citoyenneté	✓	
Master en enseignement section 3 Français et Morale	✓	
Master en enseignement section 3 Français et éducation culturelle et artistique	✓	✓
Master en enseignement section 3 Français, Français langue étrangère et Français langue d'apprentissage	✓	✓
Master en enseignement section 3 Langues germaniques : néerlandais et anglais		✓
Master en enseignement section 3 Mathématiques et Formation numérique	✓	✓
Master en enseignement section 3 Sciences : biologie, physique, chimie		✓
Master en enseignement section 3 Sciences humaines : histoire, géographie, sciences sociales et économiques	✓	✓
Master en enseignement section 3 Formation manuelle, technique et technologique et Formation numérique	✓	



• Descriptif de la formation

Le **master en enseignement section 1** permettra de travailler avec un public d'enfants de la **1^{ère} maternelle à la 2^{ème} année primaire**.

Le futur enseignant **développe** la prise de conscience par l'enfant de ses **potentialités propres** et favorise, à travers des activités créatrices, **l'expression de soi**.

Il **développe la socialisation** au travers d'activités adaptées et porteuses de sens. Les apprentissages cognitifs, sociaux, affectifs et psychomoteurs sont également au cœur de ses préoccupations.

Il prépare ses activités en **respectant les rythmes et les difficultés d'apprentissage**, ainsi que **l'hétérogénéité** des groupes qui lui sont confiés.

Il vise également à **promouvoir la confiance en soi** et le **développement de l'enfant**. Il **assure** à tous les élèves des **chances égales d'émancipation sociale**. Il est également un **partenaire de proximité** des familles et des différents acteurs de l'école.

De la **1^{ère} à la 3^{ème} maternelle**, il amène tous les élèves à **s'approprier des savoirs fondamentaux** tels que : le français, les arts et la culture. Il éveille aux langues, aux outils d'expérimentation, de structuration et d'exploration de son milieu.

En ce qui concerne la **1^{ère} et la 2^{ème} primaire**, il aborde également les mathématiques, les sciences et techniques, les sciences humaines et l'éducation à la philosophie et citoyenneté.

Le futur enseignant **voit** également à **promouvoir l'éducation physique et à la santé, la créativité, l'engagement et l'esprit d'entreprendre**.



Tournai



4 ans - 240 crédits



Horaire de jour



classe d'accueil > 2^{ème} primaire



2 semaines de stage dès
la 1^{ère} année de bachelier

ainsi que des ateliers
de formation professionnelle



Grille de cours

MASTER EN ENSEIGNEMENT - SECTION 1
Tournai | +32 (0) 69 22 55 12 | peda-tournai@heh.be

Bachelier - BLOC 1 - 60 crédits

Unités d'enseignement	Activités d'apprentissage	ECTS	HEURES
Citoyenneté et développement durable	Citoyenneté et développement durable	2	24
Education au numérique	Education au numérique	2	24
Introduction à l'Education Culturelle et Artistique (ECA)	Introduction à l'expression musicale, française et corporelle Introduction à l'expression plastique, française et corporelle	3	36
Introduction à l'espace et au temps	Introduction à l'espace et au temps	3	36
Introduction à la littérature de jeunesse et sa didactique	Introduction à la littérature de jeunesse et sa didactique	3	36
Introduction à la recherche en éducation	Introduction à la recherche en éducation	2	20
Sciences de la vie	Approche des sciences de la vie	2	24
Traitement des données	Traitement des données	2	24
Introduction au développement neurocognitif de l'élève	Psychologie cognitive et neuroéducation Psychologie du développement tout au long de sa vie	2	20
Séminaire de pratiques professionnelles	Séminaire d'analyse de pratiques professionnelles : observation	2	20
Education à la santé	Education à la santé	2	24
Expressions et techniques en ECA	Expressions et techniques musicales, françaises et corporelles Expressions et techniques plastiques, françaises et corporelles	3	36
Energie	Approche de l'énergie	1	12
Espace et nombres	Espace et nombres	4	48
Introduction au langage et à la communication chez l'enfant	Introduction au langage et à la communication chez l'enfant	3	36
Introduction à la psychologie des apprentissages	Psychologie des apprentissages	3	30
Toute l'année	Introduction à l'intervention pédagogique	5	60
	Introduction à la psychomotricité	5	60
	Maîtrise de la langue française	5	60
	Activités d'intégration professionnelle	6	180

Bachelier - BLOC 2 - 60 crédits

Unités d'enseignement		Activités d'apprentissage	ECTS	HEURES
Communication et maîtrise approfondie du français		Communication et maîtrise approfondie du français	2	24
Questions approfondies de psychologie des apprentissages scolaires		Psychologie du développement spécifique Psychologie du développement atypique	3	34
Analyses de repères culturels et expérimentations en ECA		Expression musicale, française et corporelle Expression plastique, française et corporelle	3	36
Questions approfondies de psychomotricité		Questions approfondies de psychomotricité	2	24
Questions approfondies de littérature de jeunesse		Questions approfondies de littérature de jeunesse	1	12
Solides et figures		Solides et figures	2	24
Matière		Approche de la matière	1	12
Questions approfondies de la didactique du langage et de la communication		Questions approfondies de la didactique du langage et de la communication	2	24
Séminaire de pratique professionnelle		Séminaires de pratique professionnelle : simulation	2	20
Formation par le numérique		Formation par le numérique	2	24
Question approfondie de recherche en éducation		Question approfondie de recherche en éducation	2	20
Créations collectives et/ou individuelles en ECA		Créations collectives et/ou individuelles en ECA	3	36
Questions approfondies relatives à l'espace et au temps		Questions approfondies relatives à l'espace et au temps	3	36
Introduction à l'apprentissage initial de la lecture et de l'écriture		Introduction à l'apprentissage initial de la lecture et de l'écriture	2	24
Grandeurs : longueurs, aires et masses		Grandeurs : longueurs, aires et masse	2	24
Education relative à l'environnement et développement durable		Ecologie et éducation à l'environnement par projet	1	12
Toute l'année	Gestion de groupe en situation éducative	Gestion de groupe en situation éducative (30 heures au Q1 / 30 heures au Q2)	5	60
	Activités aquatiques et sauvetages	Activités aquatiques et sauvetages (12 heures au Q1 / 12 heures au Q2)	2	24
	Questions approfondies d'intervention pédagogique	Intervention pédagogique - Quadrimestre 1 Evaluation en éducation - Quadrimestre 2	5	60
	Introduction aux sciences humaines et sociales	Sensibilisation à la diversité, à l'hétérogénéité et à l'EVRAS - Quadrimestre 1 Introduction à la sociologie - Quadrimestre 2	4	48
	Activités d'intégration professionnelle	Stages et ateliers de formation professionnelle Développement professionnel : vie scolaire	11	210

Bachelier - BLOC 3 - 60 crédits

Unités d'enseignement	Activités d'apprentissage	ECTS	HEURES
Approche critique des médias et de l'information	Approche critique des médias et de l'information	2	24
Différenciation des apprentissages et accompagnement personnalisé	Différenciation des apprentissages et accompagnement personnalisé Français : langue d'apprentissage et d'enseignement	4	44
Inclusion scolaire et orthopédagogie	Inclusion Orthopédagogie	2	24
Apprentissage initial de la lecture et de l'écriture	Apprentissage initial de la lecture et de l'écriture	3	30
ECA aux degrés P1 et P2 de l'enseignement	L'expression plastique, française et corporelle aux degrés P1 et P2 de l'enseignement L'expression musicale, française et corporelle aux degrés P1 et P2 de l'enseignement	3	36
Introduction à l'éveil aux langues	Introduction à l'éveil aux langues	2	24
Etude des nombres - Opérations	Etude des nombres - Opérations	2	24
Exploration du monde et développement durable	Exploration du monde et développement durable	3	36
Psychomotricité au service des apprentissages	Psychomotricité au service des apprentissages	2	20
Séminaires de pratique professionnelle : réflexivité	Séminaires de pratique professionnelle : réflexivité	2	20
Approches sociale, culturelle et politique de l'éducation	Analyse des politiques éducatives Ecole et société	5	54
Communication scientifique et séminaire d'accompagnement	Communication scientifique Séminaire d'accompagnement au mémoire	3	32
Outils langagiers et leur didactique	Outils langagiers et leur didactique	2	24
ECA aux degrés maternels de l'enseignement	L'expression musicale, française et corporelle aux degrés maternels de l'enseignement L'expression plastique, française et corporelle aux degrés maternels de l'enseignement	3	36
Transformations du plan	Transformations du plan	2	20
Notions de secourisme	Notions de secourisme	1	15
Initiation à la démarche technique et technologique	Initiation à la démarche technique et technologique	1	12
Introduction à l'Education à la Philosophie et à la citoyenneté	Introduction à l'Education à la Philosophie et à la citoyenneté	2	24
Toute l'année	Didactique spécifique des sciences	2	24
	Activités d'intégration professionnelle	14	291

Master - BLOC 1 - 60 crédits

Unités d'enseignement	Activités d'apprentissage	ECTS	HEURES
La FGHEs dans le continuum pédagogique	La FGHEs dans le continuum pédagogique	1	10
Questions approfondies de l'Education à la Philosophie et à la citoyenneté	Questions approfondies de l'Education à la Philosophie et à la citoyenneté	3	30
Toute l'année	Activités d'éveil aux langues	1	10
	Activités d'intégration professionnelle	21	300
	Didactique de l'oral	2	20
	Ethique et responsabilité	3	30
	La psychomotricité dans le continuum pédagogique	1	10
	Le français dans le continuum pédagogique	2	20
	Le PECA dans le continuum pédagogique	2	20
	Les mathématiques dans le continuum pédagogique	3	30
	Les sciences dans le continuum pédagogique	1	10
	Mémoire de fin d'études	15	/
	Mise en application de la démarche technique et technologique	1	10
	Orientation en contexte scolaire	2	20
	Questions d'actualité en sciences de l'éducation	2	20



• TON INSCRIPTION

- 1 - Inscris-toi en ligne sur www.heh.be.
- 2 - Finalise l'inscription sur place en ayant, au préalable, pris rendez-vous en ligne sur www.heh.be.
- 3 - Rends-toi au secrétariat de l'implantation concernée avec les documents ci-dessous.

• DOCUMENTS À REMETTRE LORS DE LA FINALISATION DE L'INSCRIPTION



Formule provisoire du CESS
(une copie si le CESS est antérieur à 2023)



2 photos d'identité récentes



Un extrait d'acte de naissance en français



Ta carte d'identité valide + une copie

⚠ Ta présence est obligatoire pour finaliser l'inscription !

• CAS PARTICULIERS

- Pour les étudiants non belges :
 - équivalence du BAC (diplôme d'enseignement secondaire supérieur) ou la preuve que la demande d'équivalence a été introduite au Ministère avant le 15 juillet précédant l'année académique d'inscription ;
▶ www.equivalences.cfwb.be
 - preuve de paiement de l'équivalence ;
 - copie de BAC ;
 - relevés de notes.
- Si tu as entrepris d'autres études après l'obtention du CESS ou du BAC, tu dois également fournir les attestations des établissements supérieurs justifiant le parcours depuis la fin des études secondaires (avec la mention : « a été inscrit » ou « a suivi ») et les relevés de notes de 1^{ère} et 2^e session comportant le cachet de l'établissement et la signature originale de la direction. L'attestation d'un établissement antérieur doit comporter la mention : L'étudiant(e) n'est redevable d'aucun montant envers l'établissement. (apurement de dettes)
- Si tu as été inscrit comme demandeur d'emploi, tu dois fournir une attestation récente du Forem/Pôle Emploi avec dates de début et fin d'inscription + la synthèse du parcours professionnel + attestation certifiant qu'aucune dispense de chômage pour reprise d'études n'a été obtenue auparavant. En cas de dispense de chômage, fournir le formulaire C93.
- Si tu viens t'inscrire sur base d'un diplôme antérieur, tu dois fournir une copie du diplôme et de son supplément.
- Si tu as travaillé auparavant, tu dois nous fournir une (des) attestation(s) du (des) employeur(s) justifiant le début et la fin du (des) contrat(s) de travail.
- Un bilan de santé si tu as déjà effectué une première année dans l'enseignement supérieur en Belgique.
- Si tu es un étudiant étranger domicilié en Belgique, tu dois fournir un tableau de composition de ménage récent.



**La Haute École en Hainaut,
c'est ...**

Une formation articulée autour des **compétences métiers**

Une Haute École à **taille humaine**

Une panoplie de **services dédiés aux étudiants**

Aide à la réussite

Tutorats

Cours de méthodologie de l'enseignement supérieur

Service social

Enseignement inclusif

Activités sportives

Étudiants-entrepreneurs

Conseil étudiants

Mobilité étudiante

...



2, Bd Albert-Elisabeth
7000 Mons
+32(0)65 33 76 66
peda-mons@heh.be

19b, Rue des Carmes
7500 Tournai
+32(0)69 22 55 12
peda-tournai@heh.be



Facebook
Campus de Mons



Instagram
Campus de Mons



Facebook
Campus de Tournai



Instagram
Campus de Tournai

