



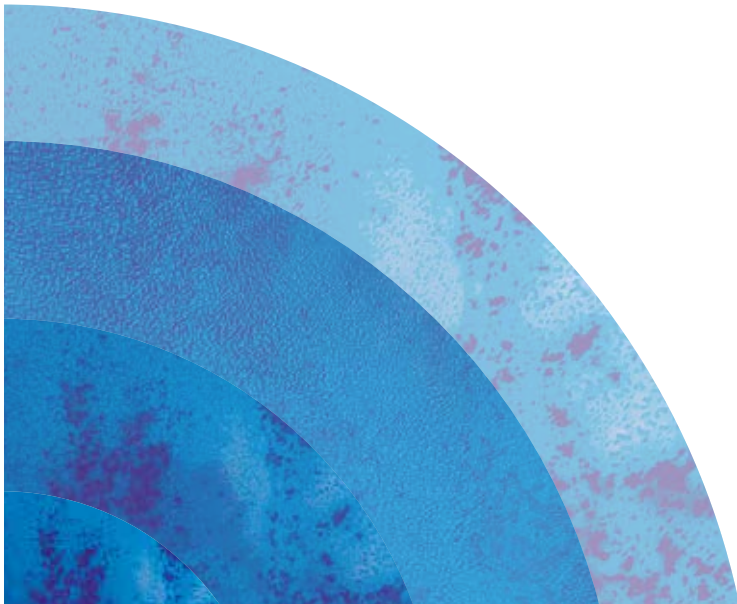
HEHbe
Formation
continue

2022 - 2023

*L'accompagnement socio-professionnel de
la personne handicapée dans une démarche artistique*

●
●
●

ÉDUCATION PLASTIQUE ET SENSIBILISATION À L'ART-THÉRAPIE



INTRODUCTION

Les professionnels de terrain se sentent parfois démunis quant à la maîtrise de certaines techniques et outils pertinents dans le cadre de leurs pratiques de terrain.

La Haute Ecole en Hainaut qui dispose d'une expertise dans le domaine de la formation des éducateurs spécialisés propose une série de formations complémentaires. Celles-ci visent à répondre au besoin de s'outiller et de réfléchir à ses propres pratiques pour les professionnels de terrain en matière de prise en charge de la personne handicapée.

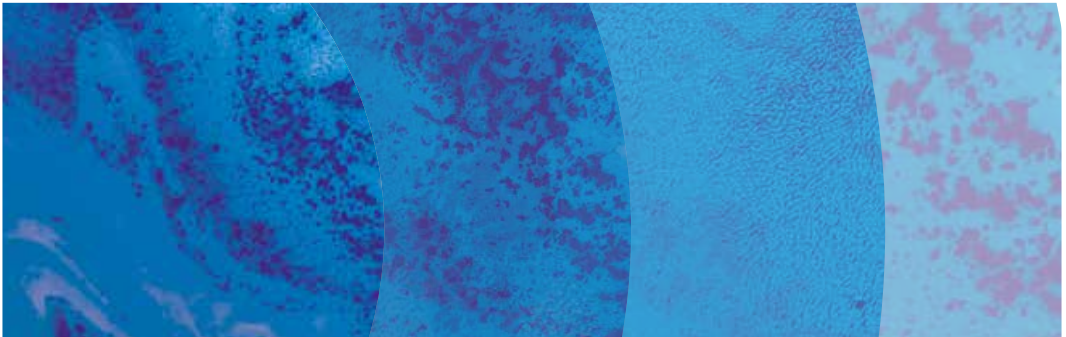
La formation se compose de deux modules :

- 1. L'éducation plastique et la sensibilisation à l'art-thérapie : première approche de la gestion des techniques appropriées à la réalisation d'un atelier d'arts plastiques et découverte de l'art-thérapie.**
2. Musique et handicap : accompagnement par la musique des personnes en situation de handicap et première approche de la musicothérapie.



ÉDUCATION PLASTIQUE ET SENSIBILISATION À L'ART-THÉRAPIE

Première approche de la gestion des techniques appropriées à la réalisation d'un atelier d'éducation plastique et sensibilisation à l'art-thérapie



Dates de formation

1^{ère} édition

Octobre :

- 12/10/22
- 19/10/22
- 26/10/22

Novembre :

- 09/11/22
- 16/11/22
- 23/11/22

2^{ème} édition

Janvier :

- 13/01/23
- 20/01/23
- 27/01/23

Février :

- 03/02/23
- 10/02/23
- 17/02/23

→ Les droits d'inscription s'élèvent à 150€. **Le versement confirme l'inscription.**

→ Chaque édition accueillera **8 étudiants.**

→ Les cours ont lieu de **9h à 12h30**, les **mercredis** pour la 1^{ère} et les **vendredis** pour la 2^{ème} édition.



Objectifs généraux

- Initiation aux techniques créatives en art-thérapie
- Découverte de l'implication et de l'application de l'atelier d'art-thérapie
- Expérimentation d'outils et de techniques propres à l'art-thérapie
- Acquérir des compétences techniques et pédagogiques destinées à développer les capacités créatives pour l'enfant, l'adolescent ou l'adulte en difficulté.

Programme

- Première approche de l'art-thérapie et les notions de besoin
- Proposer des techniques créatives propres à l'art-thérapie en exploitant matériaux et outils
- Expérimenter les bienfaits de la créativité
- Stimuler la recherche d'outils et de supports exploitables dans les domaines professionnels des participants
- Se constituer une valise à outils créatifs et réflexifs adaptables dans les pratiques de terrain
- Exploiter l'impact de la dynamique de groupe
- Re-découvrir des ressources personnelles, expression et créativité de son propre développement

Méthodologie

Pédagogie active et différenciée, méthodologie participative, dynamique et ludique, exercices individuels et collectifs.

Matériel nécessaire

Tenue confortable, chaussettes, pantoufles, tablier, tapis de sol.

Le séminaire n'a en aucun cas une mission thérapeutique au sein du groupe

POUR QUI ?

Personnels travaillant dans le secteur de l'éducation spécialisée: éducateurs spécialisés en accompagnement psycho-éducatif et socio-sportif, agents d'éducation, infirmiers, ergothérapeutes, kinésithérapeutes, assistants sociaux, assistants psychologues, aides-soignants, puériculteurs, instituteurs préscolaires et primaires.

DROITS D'INSCRIPTION

Les droits d'inscription s'élèvent à **150€ pour le module "éducation plastique et sensibilisation à l'art-thérapie"**.

Le règlement de la formation continue se fait sur le compte **BE31 0682 5155 29 55** au nom du Patrimoine de la HEH.be.

Communication : - **art thérapie 2022 + NOM Prénom**
- **art thérapie 2023 + NOM Prénom**

Vous souhaitez vous inscrire ? Complétez le formulaire d'inscription sur www.heh.be/formationcontinue ou en scannant ce QR Code :



LIEU DE FORMATION



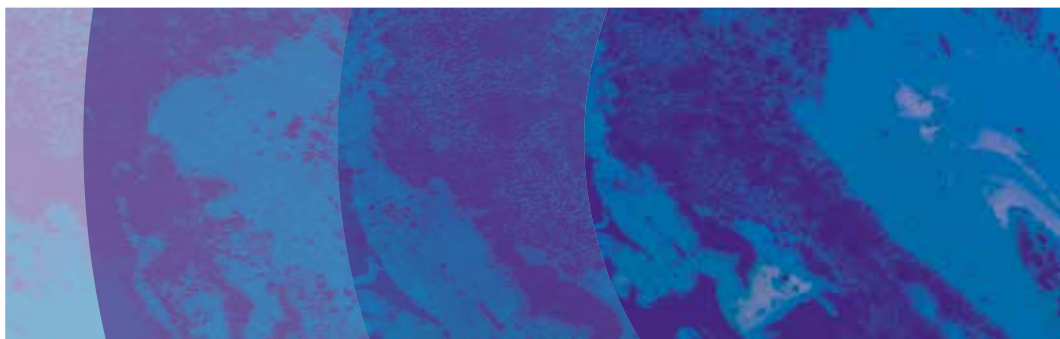
Implantation de Tournai

19b, Rue des Carmes 7500 TOURNAI

NOTRE EXPERTE

MICHÈLE LADRIÈRE

- Maître-assistante en éducation plastique à la HEH
- Coordinatrice et référente qualité de la section Educateur spécialisé de la HEH
- Expérience dans l'enseignement de Promotion Sociale (IEPSCF Péruwelz)
- Expérience de terrain dans l'enseignement spécialisé (Forme 2 & 3)
- Maître praticienne en thérapie créative, thérapie brève et thérapie d'impact
- Formation en outils créatifs 'accompagnement pour enfants, adolescents et parents
- Formation en outils créatifs d'accompagnement pour la personne en situation de stress et/ou de burn out
- Certifiée du Centre de formations Alternative (Mme A-C. André, psychothérapeute et art-thérapeute)
- Formation « La communication en situation interpersonnelle et groupale »
- Formation « Connaître, aimer et guérir son enfant intérieur »
- Formation en cours « Parentalité positive » Isabelle Filliozat.



CONTACT

formationcontinuededa@heh.be





4 Rue Pierre-Joseph Duménil
7000 MONS
+32 (0) 65 34 79 83
formationcontinuepeda@heh.be

WWW.HEH.BE